



# МИНИСТЕРСТВО ТРАНСПОРТА И ДОРОЖНОЙ ИНФРАСТРУКТУРЫ МОСКОВСКОЙ ОБЛАСТИ

## РАСПОРЯЖЕНИЕ

04.10.2018 № 613-Р  
Московская область

### Об изъятии объекта недвижимого имущества для государственных нужд Московской области

В соответствии с Гражданским кодексом Российской Федерации, Земельным кодексом Российской Федерации, Федеральным законом от 25.10.2001 № 137-ФЗ «О введении в действие Земельного кодекса Российской Федерации», Федеральным законом от 05.04.2013 № 43-ФЗ «Об особенностях регулирования отдельных правоотношений в связи с присоединением к субъекту Российской Федерации – городу федерального значения Москве территорий и о внесении изменений в отдельные законодательные акты Российской Федерации», Законом Московской области от 07.06.1996 № 23/96-ОЗ «О регулировании земельных отношений в Московской области», постановлением Правительства Московской области от 25.10.2016 № 782/39 «Об утверждении государственной программы Московской области «Развитие и функционирование дорожно-транспортного комплекса на 2017-2021 годы», постановлением Правительства Московской области от 25.02.2014 № 91/6 «Об утверждении проекта планировки территории для размещения линейного объекта капитального строительства – автомобильной дороги Осташковское шоссе («Виноградово – Болтино – Тарасовка») (с учетом изменений, внесенных постановлением Правительства Московской области от 23.03.2018 № 187/9), распоряжением Министерства транспорта и дорожной инфраструктуры Московской области от 17.09.2018 № 576-Р «Об утверждении схемы расположения земельного участка на кадастровом плане территории», решением Градостроительного совета Московской области от 25.09.2018 № 38.

1. В целях строительства автомобильной дороги Осташковское шоссе («Виноградово – Болтино – Тарасовка») Московской области изъять объект

002019\*

недвижимого имущества согласно схеме (Приложение № 1) и перечня объектов недвижимого имущества (Приложение № 2), путем прекращения прав и возмещения убытков для государственных нужд Московской области.

2. Отделу по подготовке территории Управления по проектированию, строительству, реконструкции и капитальному ремонту автомобильных дорог Министерства транспорта и дорожной инфраструктуры Московской области:

2.1. В течение семи дней со дня принятия настоящего распоряжения:

2.1.1. Направить копию распоряжения правообладателям изымаемых объектов недвижимого имущества заказным письмом с уведомлением о вручении.

2.1.2. Совместно с органами местного самоуправления Пушкинского муниципального района Московской области обеспечить опубликование (обнародование) настоящего распоряжения в печатных средствах массовой информации.

2.2. Направить копию настоящего распоряжения в орган, осуществляющий государственную регистрацию прав на недвижимое имущество и сделок с ним.

2.3. Организовать работу по заключению с правообладателями изымаемых объектов недвижимого имущества соглашения об изъятии недвижимого имущества путем выкупа по цене, основанной на результатах оценки рыночной стоимости изымаемых объектов недвижимого имущества, представленной Министерством имущественных отношений Московской области.

3. Управлению финансов и бухгалтерского учета Министерства транспорта и дорожной инфраструктуры Московской области осуществить расходы на мероприятия по изъятию объектов недвижимого имущества, указанных в приложении к настоящему распоряжению.

4. Управлению информационных технологий Министерства транспорта и дорожной инфраструктуры Московской области совместно с Главным управлением по информационной политике Московской области в течение семи дней обеспечить опубликование (обнародование) настоящего распоряжения на официальном сайте Правительства Московской области в информационно-телекоммуникационной сети Интернет.

5. Принять к сведению, что Министерство имущественных отношений Московской области обеспечивает проведение оценки рыночной стоимости изымаемых объектов недвижимого имущества.

6. Контроль за выполнением настоящего распоряжения оставляю за собой.

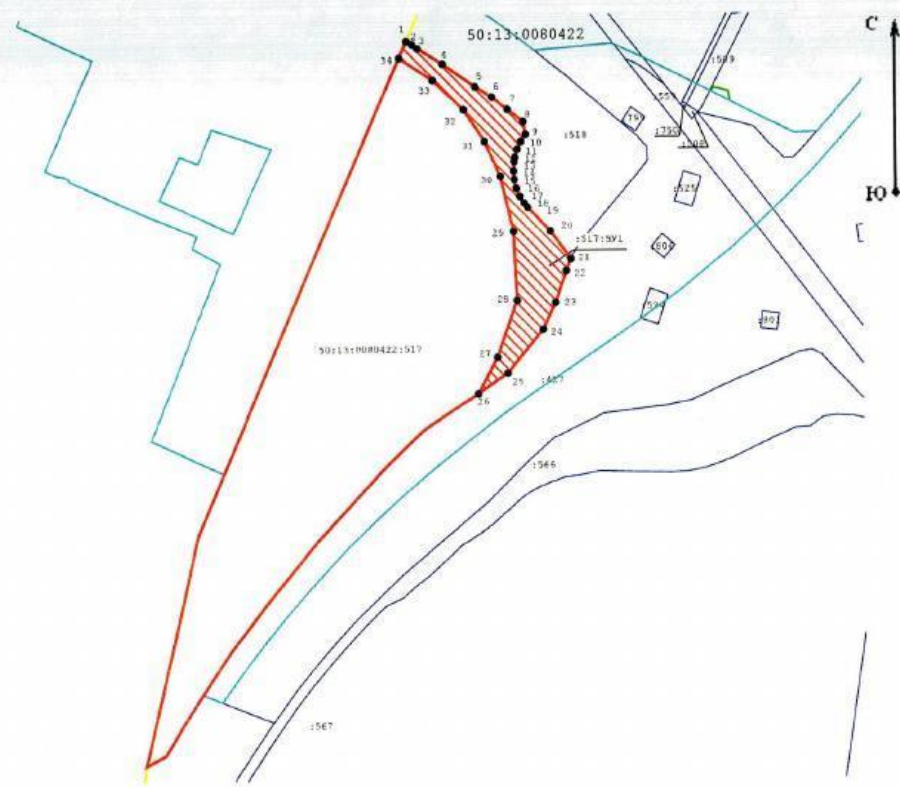
Первый заместитель министра







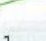

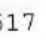
А.В. Кротова

Схема расположения земельного участка или земельных участков на кадастровом плане территории

МСК-50



Условные обозначения:

-  - обозначение границы кадастровых делений
-  - обозначение границ земельных участков, сведения о которых содержатся в ЕГРН
-  - зона планируемого размещения линейного объекта
-  - зона планируемого размещения объектов инженерной инфраструктуры, подлежащих переносу (переустройству) из зоны планируемого размещения линейного объекта
-  1 - обозначение характерной точки границы земельного участка
-  - образуемого изымаемого земельного участка
-  : 517 - обозначение уточняемого земельного участка

Утверждена  
 распоряжением Министерства транспорта и  
 дорожного инфраструктуры Московской области  
 органов государственной власти или органов местного  
 самоуправления, принявших решение об утверждении схемы  
 или подписавших соглашение о перераспределении земельных участков)  
 от 17.09.2018 № 576-Р

Условный номер земельного участка 50:13:0080422:517:3У1		
Площадь земельного участка 11 358 м <sup>2</sup>		
Обозначение характерных точек границ	Координаты	
	X	Y
1	490 929,72	2 208 673,31
2	490 926,50	2 208 679,04
3	490 922,53	2 208 684,29
4	490 907,11	2 208 709,44
5	490 884,53	2 208 742,49
6	490 874,22	2 208 759,48
7	490 862,17	2 208 775,21
8	490 850,12	2 208 791,30
9	490 837,45	2 208 793,54
10	490 830,67	2 208 788,63
11	490 823,14	2 208 784,89
12	490 815,15	2 208 782,46
13	490 811,04	2 208 781,77
14	490 801,92	2 208 781,11
15	490 793,46	2 208 781,65
16	490 784,82	2 208 783,75
17	490 776,70	2 208 787,16
18	490 770,16	2 208 791,50
19	490 765,69	2 208 795,19
20	490 742,61	2 208 817,85
21	490 714,90	2 208 838,78
22	490 703,19	2 208 833,79
23	490 672,32	2 208 822,79
24	490 645,82	2 208 810,04
25	490 603,19	2 208 773,29
26	490 582,91	2 208 742,76
27	490 618,63	2 208 762,75
28	490 674,84	2 208 783,46
29	490 742,24	2 208 780,26
30	490 796,82	2 208 767,50
31	490 830,86	2 208 751,43
32	490 862,32	2 208 730,40
33	490 891,35	2 208 699,20
34	490 913,20	2 208 665,85
1	490 929,72	2 208 673,31

Приложение *к д*  
к распоряжению Министерства  
транспорта и дорожной  
инфраструктуры  
Московской области  
от *04.10.18* № *613-Р*

Перечень объектов недвижимого имущества, подлежащих изъятию  
для государственных нужд Московской области

№	Наименование объекта		Адрес объекта (местоположение) в соответствии со сведениями Единого государственного реестра прав на недвижимое имущество и сделок с ним	Категория земельного участка	Вид разре- шенного использова- ния	Обреме- нения	Кадастровый (условный или инвентарный) номер	Правообладатель	Перечень правоустанавливающих/ правоудостоверяющих документов	Площадь общая (кв. м)	Площадь изымаемая (кв. м)	Вид права
	Земельный участок	Объект не- движимости, расположенный на земельном участке (при наличии)										
1	Земельный участок	-	Московская область, Пушкинский район, вблизи с. Тарасовка 26-й км Ярославского шоссе	Земли населённых пунктов	для строительства гипермаркета	-	50:13:0080422:517	Закрытое акционерное общество "ПАТЕРА"	Запись регистрации от 15.12.2015 № 50-01/00-15/2003-173.1	103987 (сто три тысячи девятьсот восемьдесят семь)	11358 (одиннадцать тысяч триста пятьдесят восемь)	Аренда