

ДИЗАЙН-ПРОЕКТ  
СРЕДСТВА РАЗМЕЩЕНИЯ ИНФОРМАЦИИ  
(ТИПОВОЙ)

## Оглавление

Пояснительная записка* .....	3
Сведения о территориальном размещении, внешнем виде и соответствии средства размещения информации .....	4
Схема территориального размещения (Ситуационный план).....	5
Фотофиксация места установки.....	6
Чертеж средства размещения информации .....	7
Документы на регистрацию товарного знака .....	8
Техническая документация .....	9

## **Пояснительная записка**

Адрес здания (строения, сооружения): Российская Федерация, Московская область, городской округ Шаховская, ул. Новая, д. 5, корп.1 (ТЦ «Волна»)

Основные особенности и характеристики: помещение расположено на первом этаже двухэтажного здания, назначение – нежилое, общая площадь – 100 кв.м.

Характеристика (описание) средства размещения информации: информационная конструкция представляет собой настенную конструкцию – объемные и отдельно стоящие буквы и знаки без подложки.

Объемные световые буквы представляют собой декоративные световые короба, изготовленные методом склейки из сочетания полимерных материалов (подложка – ПВХ 5мм, боковая стенка – ПВХ 3мм, лицевая поверхность – акриловое стекло 3 мм). Глубина объемных букв 60 мм. Внутренняя подсветка – светодиодные модули.

Буквы крепятся на каркас при помощи самонарезающихся винтов из профилированных сварных труб 25×25×2 мм.

Общие габаритные размеры: 3000×600×60мм.

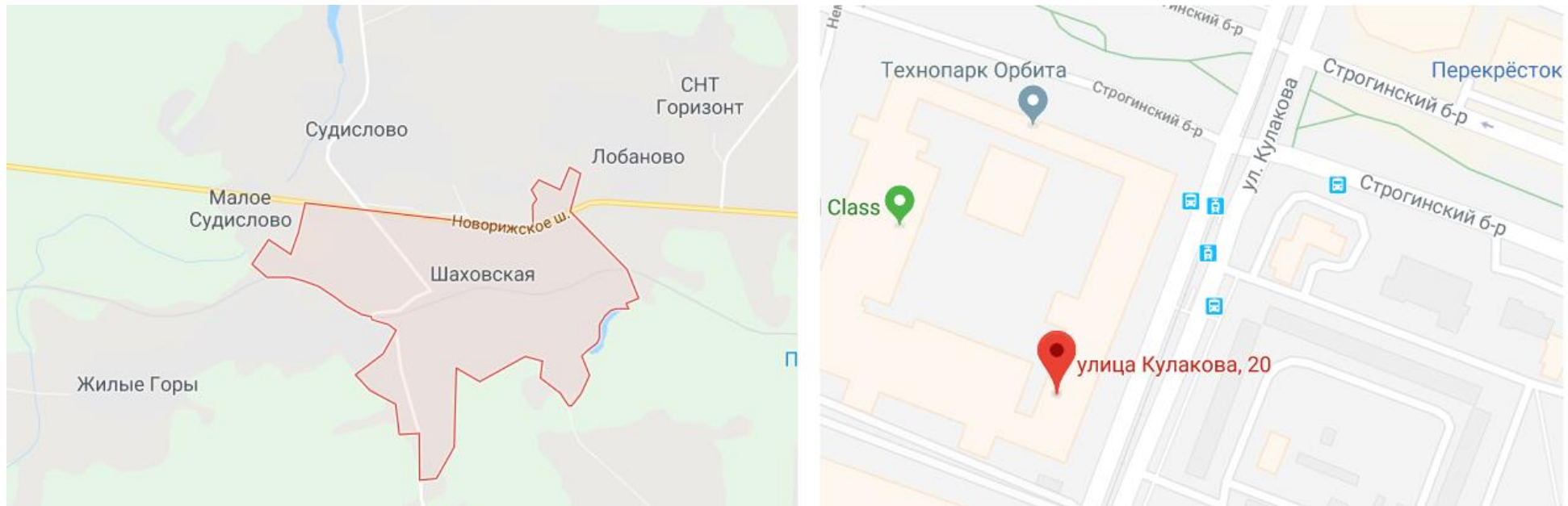
## Сведения о территориальном размещении, внешнем виде и соответствии средства размещения информации

Выдан	Наименование муниципального образования Московской области	№	Указывается предыдущий номер согласования, если имеется
-------	---	---	---

Владелец Средства размещения информации	Наименование юридического лица, индивидуального предпринимателя, ФИО физического лица,
---	--

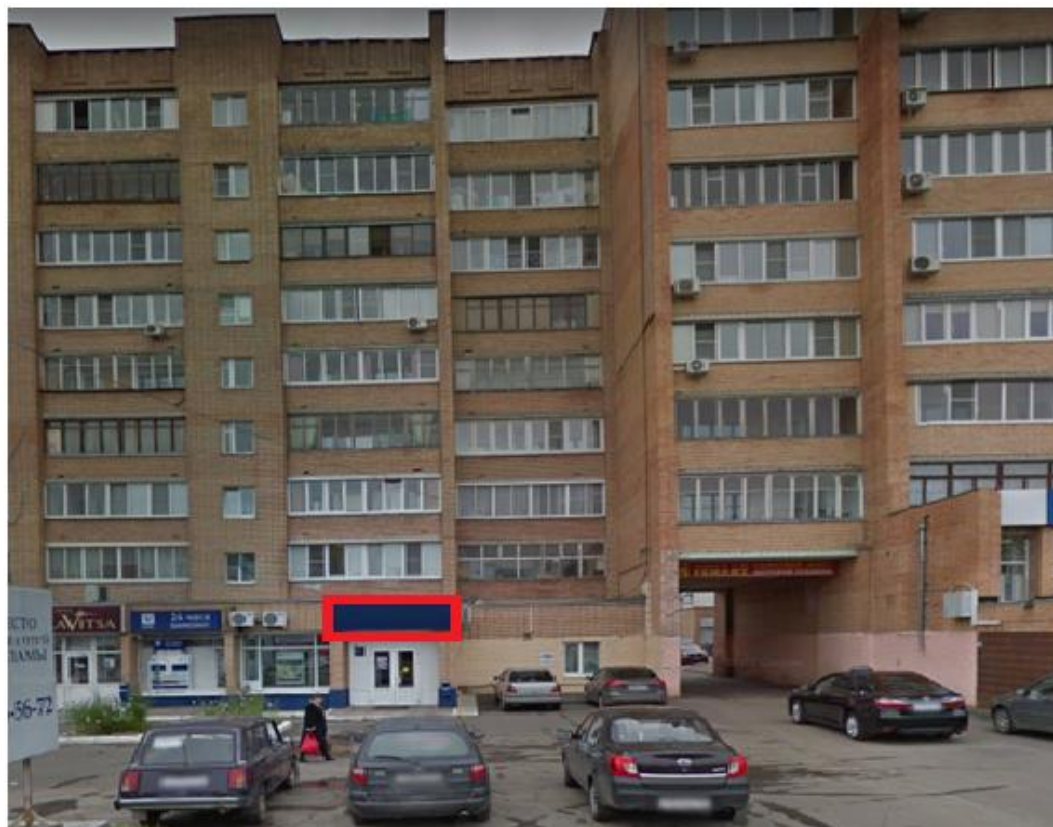
<p><b>На установку</b> Тип информации: Указывается Тип и Вид конструкции</p> <p>Количество сторон: <input style="width: 100%; height: 20px;" type="text"/></p> <p>Количество элементов: <input style="width: 100%; height: 20px;" type="text"/></p> <p>Технологическая характеристика: <input style="width: 100%; height: 40px;" type="text"/></p> <p>Размер: Указываются габариты конструкции</p> <p>Текст: Указывается размещаемый текст</p>	<p>По адресу <input style="width: 90%; height: 20px;" type="text"/></p> <p>Указывается адрес объекта недвижимости, где планируется размещение информационной конструкции</p> <div style="border: 1px solid black; padding: 10px; margin-top: 10px;"> <p>Прикладывается графический материал – фотоврисовка или чертеж фасада.</p> <p>Чертеж фасада (фрагмента фасада) объекта содержит сведения о точном месте расположения, точных габаритах (в увязке с ранее установленными информационными конструкциями) и цветовом решении (в соответствии с международной цветовой системой RAL) информационной конструкции в месте ее предполагаемого размещения в фотографии существующей ситуации.</p> <p>Фотомонтаж выполняется в виде компьютерной врисовки средств размещения информации с точным соблюдением пропорций и указанием размеров.</p> <div style="text-align: center; margin: 10px 0;">  </div> <p style="text-align: right;">фотоматериалы</p> </div>
--	---

## Схема территориального размещения (Ситуационный план)



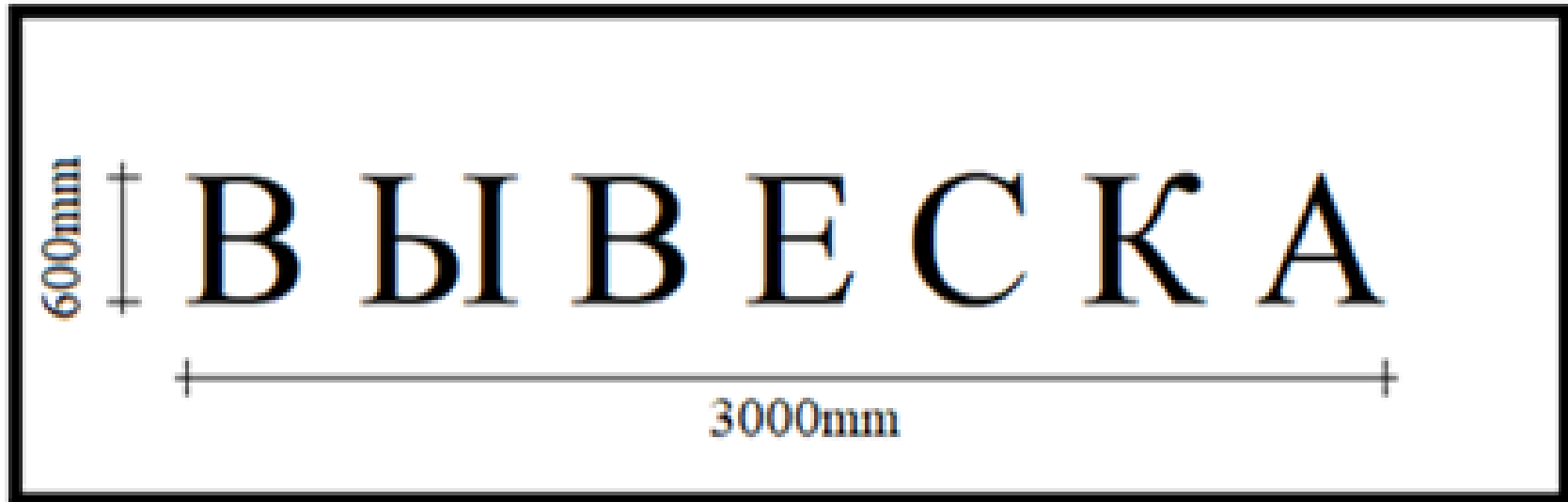
\*Представляет собой выкопировку общедоступных карт или картографических сервисов (Google Maps, Яндекс.Карты и др.) с указанием места размещения.

## Фотофиксация места установки



Фотофиксация выполняется на момент подачи заявки на получение разрешения на установку средства размещения информации и должна отчётливо демонстрировать (максимально фронтально/ортогонально) фрагмент фасада здания, строения, сооружения с входной группой, в пределах которой предполагается установка информационной конструкции.

## Чертеж средства размещения информации



## Документы на регистрацию товарного знака



Предоставляется скан-образ документа о государственной регистрации товарного знака (Свидетельство о государственной регистрации товарного знака), либо разрешение правообладателя товарного знака на использование товарного знака, либо документы, обязывающие к использованию указанного товарного знака.

Форма свидетельства на товарный знак утверждена приказом Минэкономразвития России от 20 июля 2015 г. № 482.



## **Техническая документация**

Техническая документация включает в себя:

- чертежи узлов крепления;
- чертежи металлокаркаса конструкций;
- расчет ветровой нагрузки для конструкции;
- заключение по электроснабжению конструкции;
- расчетно-пояснительная записка.